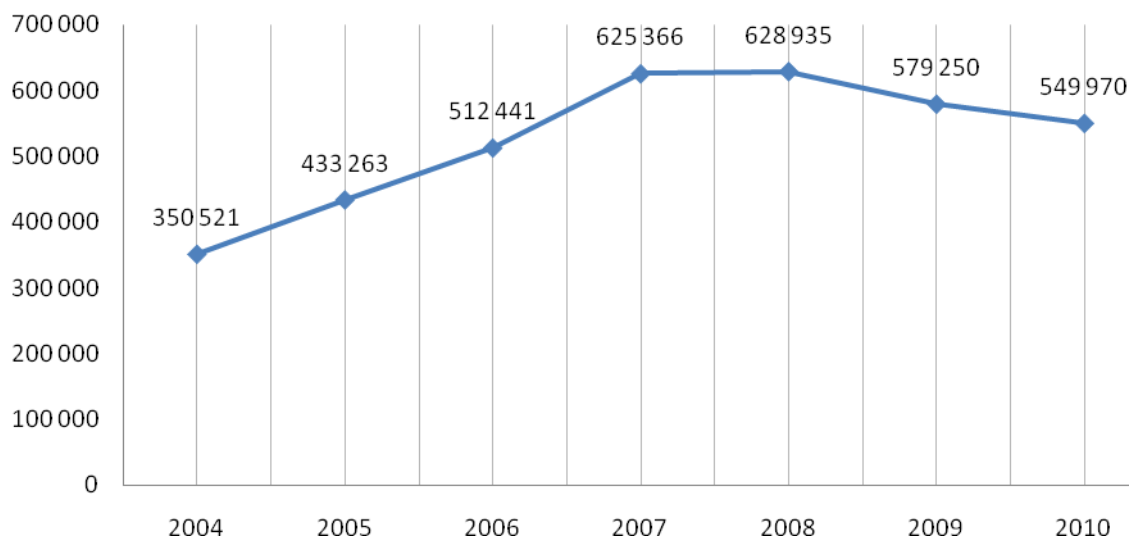


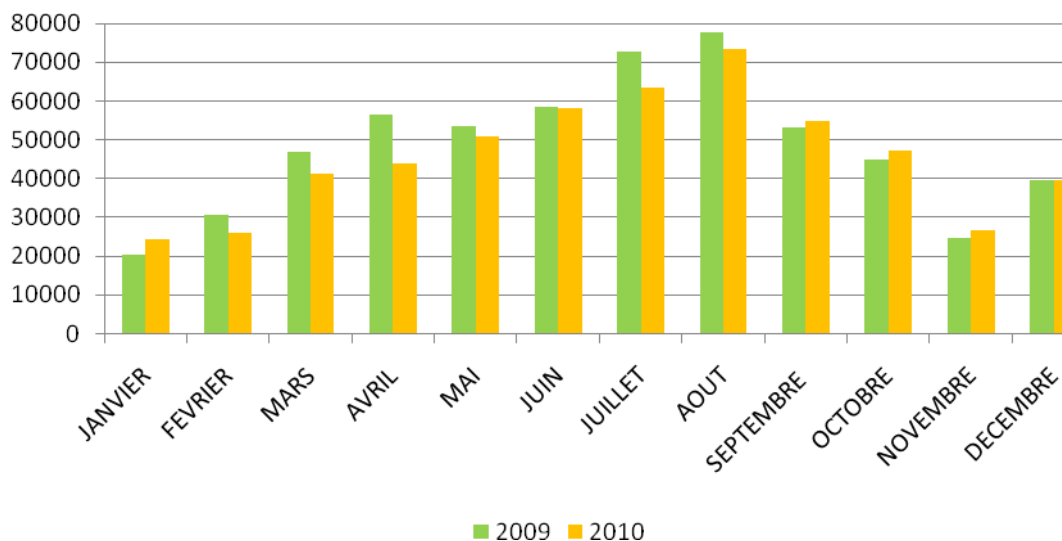


## 550 000 visiteurs accueillis en 2010 !

### Evolution 2004 à 2010 des visiteurs



La fréquentation du kiosque est en légère baisse, toutefois la vente de prestations touristiques enregistre une hausse de 5,17%.



Les résultats sont obtenus grâce au logiciel de comptage « R-Pos » qui est un système de comptage optique et électronique placé au dessus de la porte d'entrée du public.