



Etude sur la demande de Tourisme d'Affaires en Seine et Marne

Modalités de l'étude

- **Enquête réalisée du 10 Mai au 10 Juin 2010 auprès de :**
 - 144 entreprises
 - 68 agences événementielles
- **Mode d'administration :** téléphonique et via liens internet

<http://infoeco77.seineetmarne.cci.fr/limesurvey/index.php?sid=26768&newtest=Y&lang=fr>

<http://infoeco77.seineetmarne.cci.fr/limesurvey/index.php?sid=26768&lang=fr>

Taux de réponses

- **ENQUETE ENTREPRISES**

- ❑ Fichier INFOECO - CCI 77

- 105 entreprises contactées (dont 67 % déclarant ne pas organiser d'évènements)

- 36 entreprises cibles → 60 % de réponses (22 répondants)

- ❑ Fichier qualifié* (contacts identifiés au salon Bedouk)

- 39 entreprises cibles → 76 % de réponses (30 répondants)

- **ENQUETE AGENCES EVENEMENTIELLES**

- ❑ Fichier ANAE : 36 entreprises cibles → 40 % de réponses (14 répondants)

- ❑ Fichier qualifié* (contacts identifiés au salon Bedouk)

- ❑ 32 agences cibles → 65 % de réponses (21 répondants)

** Les entreprises situées en province, à l'étranger, et à l'ouest de l'Île de France ont été exclues de la cible*

Quels types de manifestations ?

ENTREPRISES

	Nb	% obs.
Séminaires	38	73,1%
Salons	13	25,0%
Journées d'étude ou de formation hors de l'entreprise	30	57,7%
Journées de motivation des collaborateurs	14	26,9%
Petits déjeuners professionnels	9	17,3%
Soirées (événementielle, lancement de produits...)	10	19,2%
Autre	11	21,2%
Total	52	

Deux manifestations principalement citées

- ✓ **Séminaires avec ou sans activités ludiques**
- ✓ **Journées d'études et de formations hors de l'Entreprise**

AGENCES EVENEMENTIELLES

Nb	% obs.
34	97,1%
10	28,6%
22	62,9%
20	57,1%
7	20,0%
26	74,3%
12	34,3%
35	

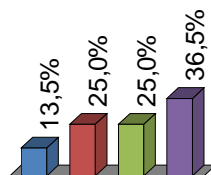
Même tendance pour les agences qui interviennent également régulièrement sur

- ✓ **Organisation de soirées**
- ✓ **Journées de motivation des collaborateurs**

Combien et à quelles périodes ?

combien de manifestations

	Nb	% cit.
Moins d'1 fois par an	7	13,5%
1 à 2 fois par an	13	25,0%
2 à 3 fois par an	13	25,0%
Plus de 3 fois par an	19	36,5%
Total	52	100,0%



	Nb	% obs.
Printemps	12	23,1%
Eté	3	5,8%
Automne/hiver	14	26,9%
Indifférent	35	67,3%
Total	52	

Le **nombre, la période et la nature des événements** organisés sont **très hétérogènes**.

Certaines entreprises, déclarent organiser plusieurs événements à l'extérieur de l'entreprise à des échelles différentes (ex : 1 séminaire annuel et des comités de direction restreints ...)

Le nombre de PME déclarant ne plus organiser de manifestations suite à des restrictions budgétaires est très significatif

Quels types de prestations ?

ENTREPRISES

	Nb	% obs.
Hébergement	38	73,1%
Restauration	50	96,2%
Animations	30	57,7%
Activités de cohésion d'équipe (Team Building)	22	42,3%
Excursions	7	13,5%
Transferts	10	19,2%
Hôtesse(s) d'accueil	5	9,6%
Autre	6	11,5%
Total	52	

Trois prestations sont souvent achetées directement par les entreprises

- Hébergement
- Locations de salles
- Restauration

AGENCES EVENEMENTIELLES

	Nb	% obs.
Hébergement	32	91,4%
Restauration	34	97,1%
Animations	31	88,6%
Activités de cohésion d'équipe (Team Building)	29	82,9%
Excursions	21	60,0%
Transferts	25	71,4%
Hôtesse(s) d'accueil	22	62,9%
Autre	1	2,9%
Total	35	

Les animations, activités de cohésion d'équipe sont le plus souvent confiées aux agences

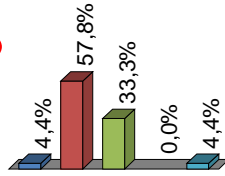
Les agences soulignent un recul de la demande d'activités culturelles et dans une moindre mesure d'activités ludiques

Quelles catégories hôtelières ?

ENTREPRISES

la catégorie d'hôtel

	Nb	% cit.
2 étoiles	2	4,4%
3 étoiles	26	57,8%
4 étoiles	15	33,3%
5 étoiles	0	0,0%
Indifférent	2	4,4%
Total	45	100,0%



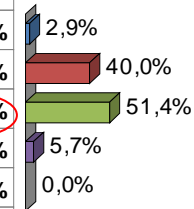
Les **entreprises** du territoire **privilégient** les établissements de **3 étoiles**

La **convivialité du lieu** est par ailleurs un critère de sélection régulièrement cité

AGENCES EVENEMENTIELLES

la catégorie d'hôtel

	Nb	% cit.
2 étoiles	1	2,9%
3 étoiles	14	40,0%
4 étoiles	18	51,4%
5 étoiles	2	5,7%
Indifférent	0	0,0%
Total	35	100,0%

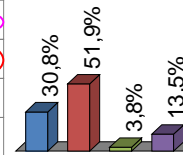


Les **agences**, sont plutôt positionnées sur des établissements de **4 étoiles**

Combien de participants ?

nombre de participants

	Nb	% cit.
Moins de 50 personnes	16	30,8%
De 50 à 150 personnes	27	51,9%
De 150 à 250 personnes	2	3,8%
Plus de 250 personnes	7	13,5%
Total	52	100,0%



Le **nombre de participants** des entreprises interrogées est **dans 80 % des cas inférieur à 150 personnes**

Les **événements de grosse capacité ou atypiques** sont plutôt **sous-traités à des agences événementielles**

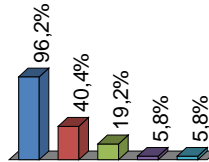
L'absence de grosses capacités d'accueil (à l'exception de Disneyland Resort Paris), à été mise en avant par plusieurs répondants et peut être discriminante notamment pour le sud du département Seine et Marne

Qui sont les participants ?

ENTREPRISES

participants conviés

	Nb	% obs.
Des salariés ou des collaborateurs	50	96,2%
Des clients ou des prospects	21	40,4%
Des fournisseurs ou des partenaires	10	19,2%
Des franchisés ou des agents	3	5,8%
Autre	3	5,8%
Total	52	



Les entreprises du territoire organisent dans plus de **95 % des cas** des **manifestations à destination de leur collaborateurs**

Les **activités ludiques ou/et de cohésion d'équipe** évoquées par 60 % des répondants, **ne sont plus systématiquement associées aux réunions de travail**

AGENCES EVENEMENTIELLES

	Nb	% obs.
Des salariés ou des collaborateurs	32	91,4%
Des clients ou des prospects	22	62,9%
Des fournisseurs ou des partenaires	13	37,1%
Des franchisés ou des agents	4	11,4%
Autre	1	2,9%
Total	35	

Selon les agences, les manifestations professionnelles sont principalement destinées

- Aux **collaborateurs**
- Aux **clients et prospects**

D'où viennent les participants ?

ENTREPRISES

	Nb	% cit.
Ile de France principalement	23	45,1%
Province principalement	0	0,0%
Ile de France et Province	17	33,3%
France et Etranger	10	19,6%
Etranger principalement	1	2,0%
Total	51	100,0%

AGENCES

	Nb	% cit.
Ile de France principalement	9	25,7%
Province principalement	3	8,6%
Ile de France et Province	12	34,3%
France et Etranger	11	31,4%
Etranger principalement	0	0,0%
Total	35	100,0%

Les **participants** sont très **majoritairement français** (80 %), dont une **forte proportion de franciliens**

La proximité de Paris, la présence d'une gare TGV et la proximité immédiate d'un aéroport international sont des critères de choix importants pour les organisateurs d'événements

Où se déroulent les manifestations ?

ENTREPRISES

	Nb	% obs.
Seine et Marne	34	65,4%
Paris	19	36,5%
Autres départements IDF	19	36,5%
Province	13	25,0%
Etranger	2	3,8%
Indifférent	9	17,3%
Total	52	

Les entreprises Seine et Marnaises, ou situées dans les départements périphériques privilégient la Seine et Marne et/ou l'Île de France en général

Le choix du lieu est majoritairement dicté par **3 critères** que sont : **l'accessibilité, la proximité et le rapport qualité/prix**

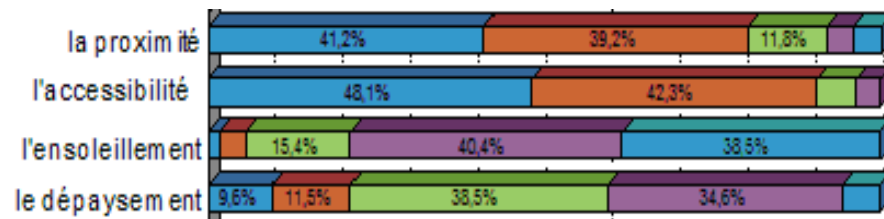
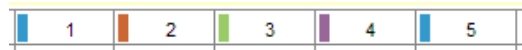
AGENCES EVENEMENTIELLES

	Nb	% obs.
Seine et Marne	16	45,7%
Paris	11	31,4%
Autres départements IDF	18	51,4%
Province	8	22,9%
Etranger	6	17,1%
Indifférent	10	28,6%
Total	35	

Les agences notent un **accroissement de la demande d'événements de proximité, dépaysants et originaux**

Les **événements organisés à l'étranger** sont plutôt prescrits par de grandes entreprises de dimensions internationales. Ils sont le plus souvent **confiés aux agences événementielles**

Entreprises : Quels critères prioritaires ?

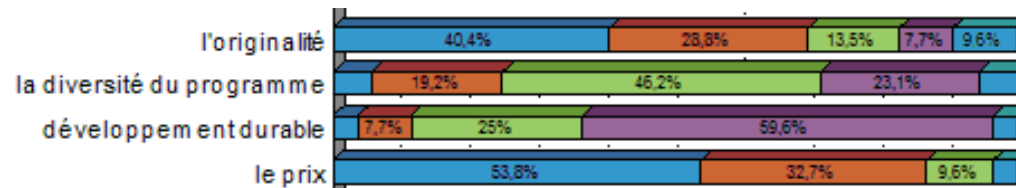


Le choix du lieu est déterminé par

1. L'accessibilité
2. La proximité
3. Le dépaysement

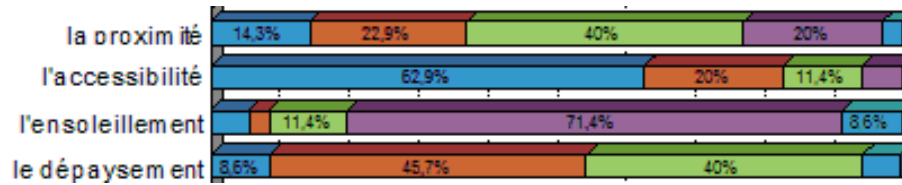
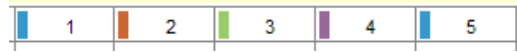
Le choix des prestations est dicté par

1. Le prix
2. L'originalité
3. La diversité du programme



La destination Seine et Marne présente à ce titre de nombreux atouts

Agences : Quels critères prioritaires ?

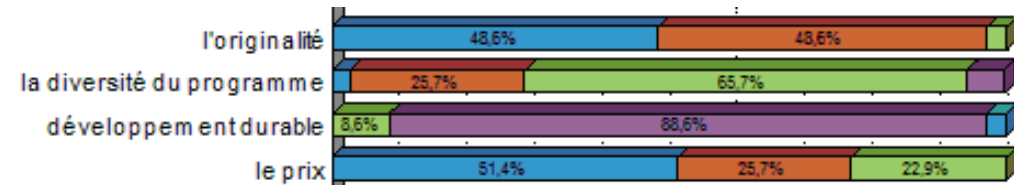


Le choix du lieu est déterminé par

1. L'accessibilité
2. Le dépaysement de proximité

Le choix des prestations est dicté par

1. Un mix originalité / prix
2. La diversité du programme



Comment les prestataires sont-ils identifiés ?

ENTREPRISES

	Nb	% obs.
Sur Internet	27	51,9%
A partir de guides et de brochures spécialisées	17	32,7%
Utilisation des prestataires déjà référencés	26	50,0%
Autre	10	19,2%
Total	52	

Les entreprises privilégient la prospection internet et le recours à des prestataires déjà utilisés avec lesquels des accords tarifaires ont parfois été conclus

AGENCES EVENEMENTIELLES

	Nb	% obs.
Sur internet	18	51,4%
A partir de guides et de brochures spécialisées	17	48,6%
Utilisation des prestataires déjà référencés	26	74,3%
Autre	10	28,6%
Total	35	

Les agences privilégient leur réseau de prestataires, et les recommandations de leurs confrères

Elles recherchent, par ailleurs **de nouvelles destinations, des concepts originaux**, notamment **par le biais des salons** (Bedouk, Réunion et autres salons internationaux)

Seine et Marne - Quelles attentes clients ?

ENTREPRISES

	Nb	% obs.
Collaborer avec une agence spécialiste du territoire	8	15,4%
Disposer d'un interlocuteur unique	15	28,8%
Avoir un choix de prestations originales et variées	22	42,3%
Pas d'attente spécifique	22	42,3%
Autres	1	1,9%
Total	52	

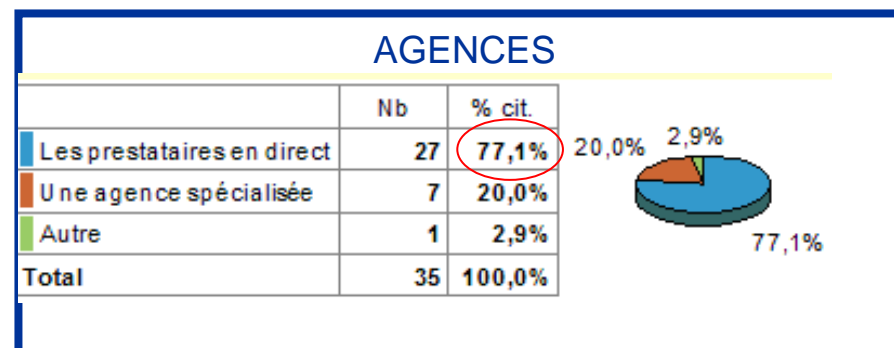
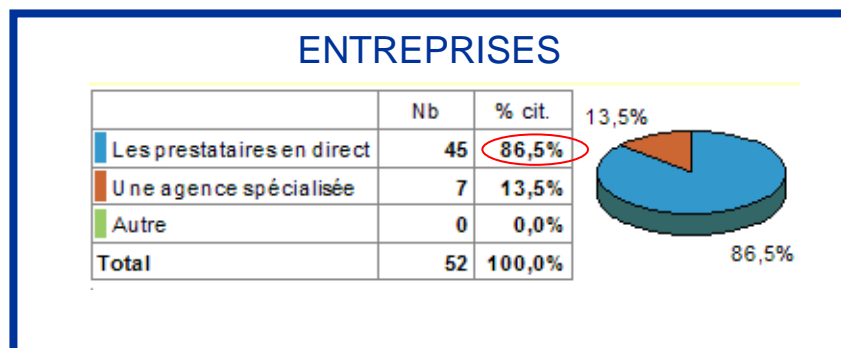
AGENCES EVENEMENTIELLES

	Nb	% obs.
Collaborer avec une agence spécialiste du territoire	3	8,6%
Disposer d'un interlocuteur unique	4	11,4%
Avoir un choix de prestations originales et variées	20	57,1%
Pas d'attente spécifique	12	34,3%
Autres	0	0,0%
Total	35	

La recherche de prestations originales et de lieux ou d'événements atypiques est mise en avant

La présence de Paris Grand Est sur le salon Bedouk, semble avoir généré des demandes directement auprès des adhérents. Un questionnement des adhérents auprès de leurs prospects et nouveaux clients pourrait permettre d'évaluer les réelles retombées de la participation à ce salon

Agence réceptive : un atout pour le territoire ?



Les entreprises et les agences événementielles font plutôt appel aux prestataires en direct.

Le recours à une agence réceptive est en revanche quasi systématique si l'événement se déroule à l'étranger

Destination Paris Grand Est, peut donc s'avérer particulièrement pertinent pour la promotion du territoire auprès d'une clientèle étrangère (entreprises et agences)